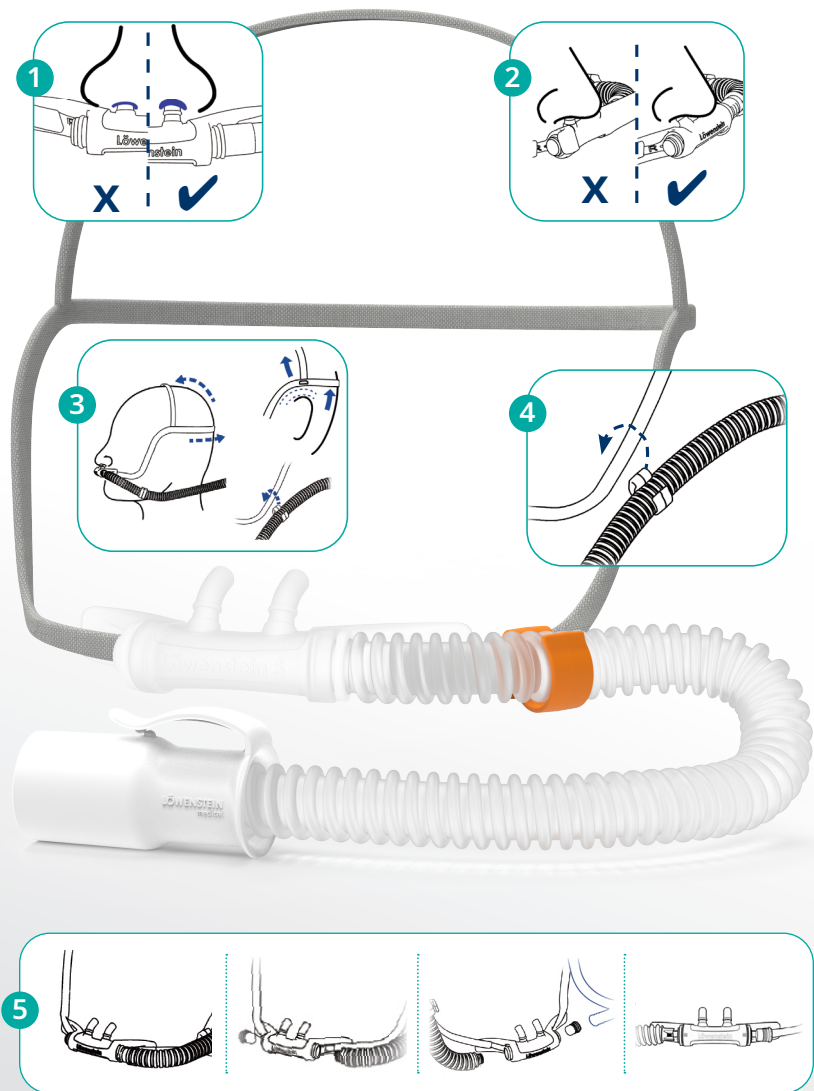


## Kurzanleitung

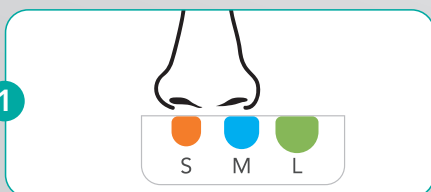
# LM Flo<sub>2</sub>

## High-Flow-Nasenkanüle Erwachsene

1. Wählen Sie die passende Prong-Größe aus. Die Prongs dürfen die Nasenlöcher nicht vollständig verschließen. Um beide Prongs sollte ein deutlicher Abstand zu sehen sein.
2. Um eine optimale Positionierung der Prongs zu gewährleisten, sollte auf dem Nasenansatzstück "Löwenstein" sichtbar sein.
3. Stellen Sie sicher, dass das Kopfband nicht verdreht ist.
4. Stellen Sie sicher, dass Kopfband und Schlauch mit dem Kopfband-Clip fixiert sind damit die Prongs nicht aus den Nasenlöchern herausgezogen werden können.
5. Wechseln Sie die Schlauchanschlusseite wie in Abbildung 5 gezeigt.

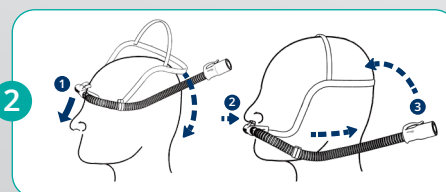


### Prong-Größe ermitteln



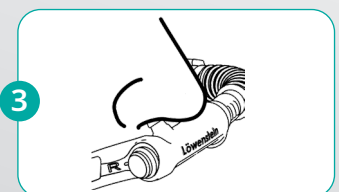
Ermitteln Sie die Größe der Prongs mit Hilfe der auf der Verpackung befindlichen Schablone.

### LM Flo<sub>2</sub> aufsetzen



Ziehen Sie das Kopfband über den Kopf. Achten Sie darauf, dass die Kanüle nicht verrutscht.

### Prongs einpassen



Passen Sie die Prongs in die Nasenlöcher ein.

CE 2195



gba10463de2109



Foxxmed LTD.  
No.60, Jianjin 2nd Rd.  
Dongshn Toenship  
Yilan County269, Taiwan (R.O.C.)

Vertrieb + Service  
Löwenstein Medical  
Arzbacher Straße 80  
56130 Bad Ems, Deutschland  
T. +49 2603 9600-0  
F. +49 2603 9600-50  
info@loewensteinmedical.com  
www.loewensteinmedical.com



loewensteinmedical.com

Menschen im Mittelpunkt